

R (max) m	H1 m	R (min) m	H2 m	Rfs m
60	20,7	5,7	66,3	24
55	19,5	5,0	61,3	22
50	18,3	5,2	56,1	20
45	17,1	4,3	51,1	19
40	15,9	4,1	46,0	19
35	14,7	4,1	40,9	19
30	10,7	3,3	34,8	19

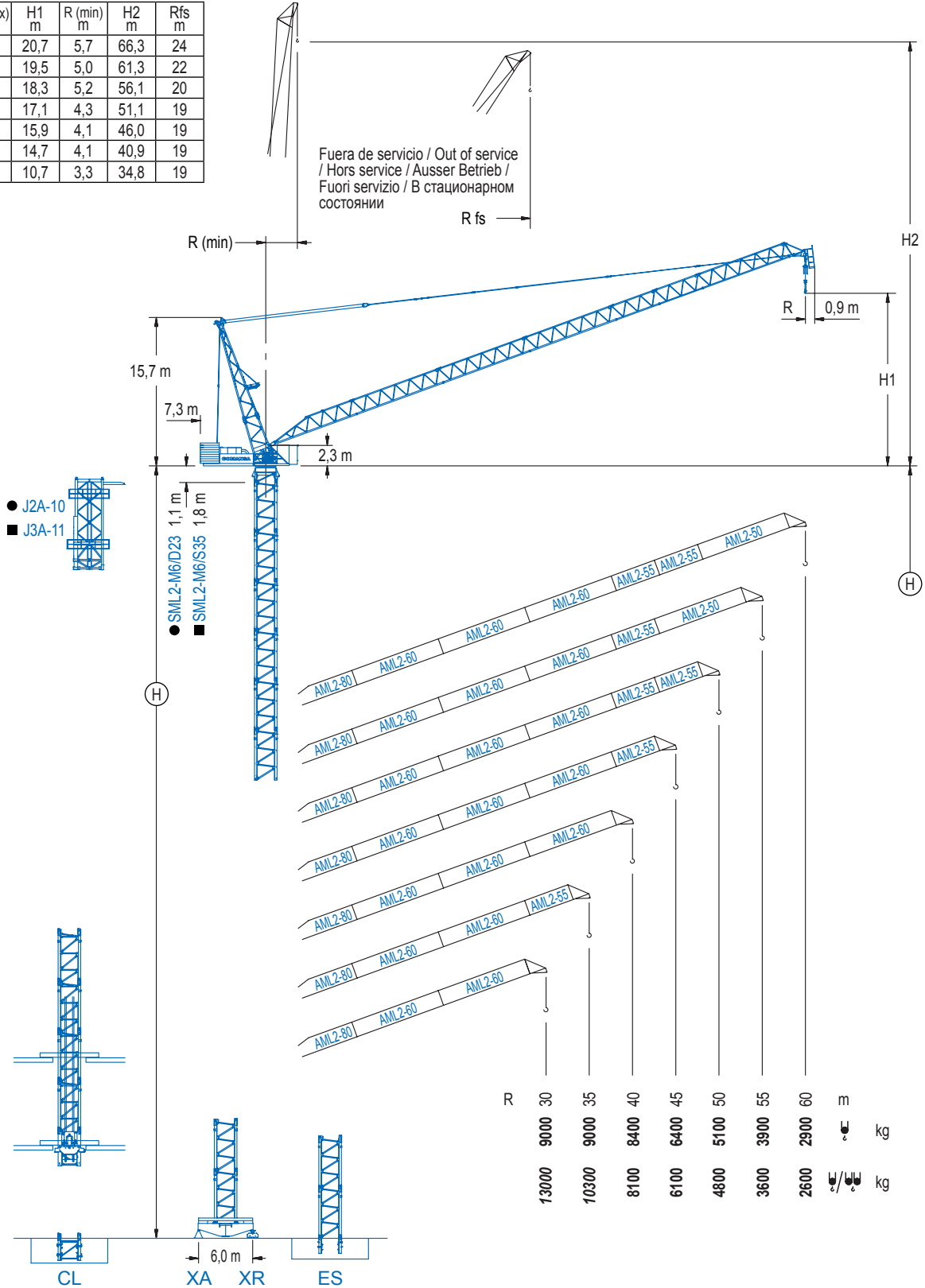
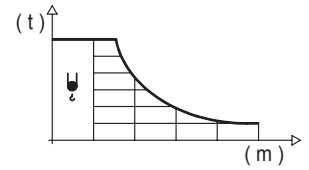


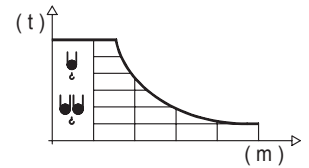
DIAGRAMA DE CARGAS

Load chart / Diagramme de charges / Lastdiagramm / Diagramma di carico / Диаграмма распределения нагрузки

R (m)	W	RCmax (m)	15	20	25	30	35	40	45	50	55	60	↔(m) ↓(kg)
60		32,9				9000	7980	6210	5010	4140	3460	2900	
55		34,1				9000	8600	6830	5590	4660	3900		
50		35,3					9000	7380	6100	5100			
45		36,6						9000	7800	6400			
40		37,9						9000	8400				
35		35,0						9000					
30		30,0				9000							



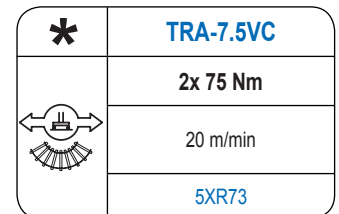
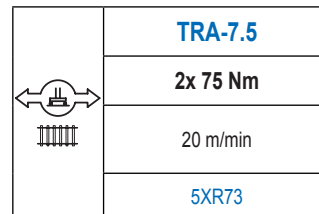
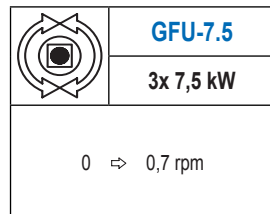
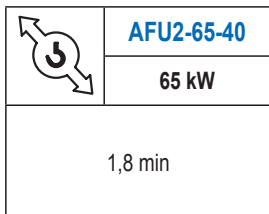
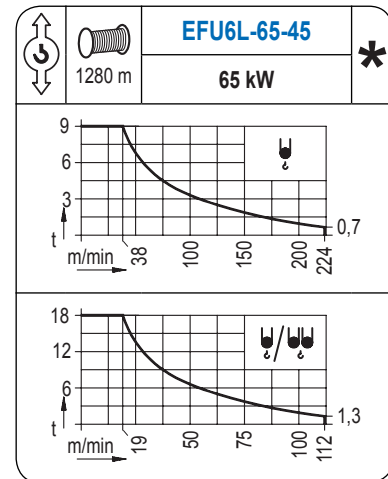
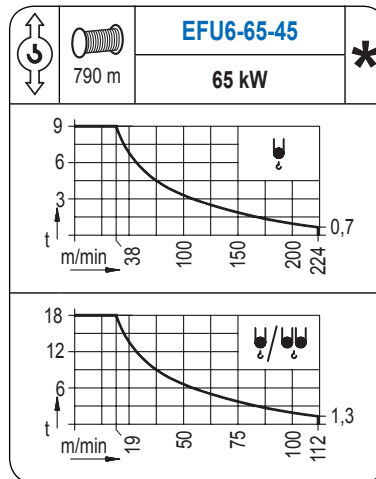
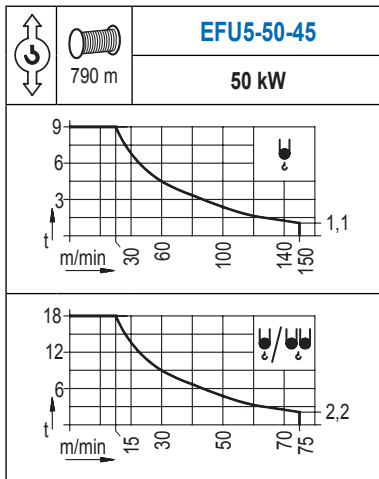
R (m)	W/W	RCmax (m)	15	20	25	30	35	40	45	50	55	60	↔(m) ↓(kg)
60		18,0	18000	14790	10120	7590	6000	4910	4110	3500	3010	2600	
55		18,5	18000	15860	11260	8630	6940	5750	4860	4170	3600		
50		19,1	18000	16840	12310	9610	7820	6540	5580	4800			
45		20,0	18000	13300	10460	8550	7170	6100					
40		21,1	18000	14560	11620	9600	8100						
35		21,3	18000	15050	12270	10300							
30		22,0	18000	15740	13000								



Datos válidos hasta 80 m de altura de torre. Para alturas mayores consultar / Valid data up to 80 m of tower height. Additional heights on request / Données valables jusqu'à 80 m de la hauteur de tour. Pour des autres hauteurs, merci de nous consulter / Gültige Daten bis zu 80 m Turmhöhe. Bei mehr Höhe nachfragen / Dati validi per altezza massima 80 m di torre. Per altezze superiori consultare Comansa / Допустимые данные до 80 м высоты крана. Для более высоких высот консультируйтесь

MECANISMOS

Mechanisms / Mécanismes / Antriebe / Meccanismi / Механизмы



Elevación / Hoist / Levage / Hub / Sollevamento / Тип механизма (подъем)	Abatimiento / Luffing / Relevage / Einziehen / Brändeggio / Складывание	Giro / Slewing / Rotation / Drehbewegung / Rotazione / Поворот	Traslación / Travel / Translation / Verfahrbewegung / Traslazione / Ход	Tensión de alimentación / Operating voltage / Tension de service / Betriebsspannung / Tensione di alimentazione / Напряжение источника питания	Potencia requerida / Required power / Puissance requise / Benötigte Leistung / Potenza richiesta / требуемая мощность
EFU5-50-45				400 V	115 kVA
EFU6-65-45	AFU2-65-40	(3x) GFU-7.5	(2x) TRA-7.5	3 ph	130 kVA
EFU6L-65-45				50 Hz	130 kVA

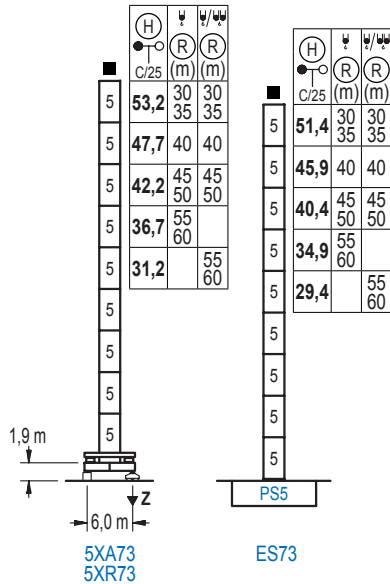
Optional / Optional / En option / Kaufoption / Opzionale / Опционально

*

ALTURAS DE TORRE

Tower height / Hauteurs de tour / Turmhöhen / Altezza della torre / Высота башни

∅ 2,5 m



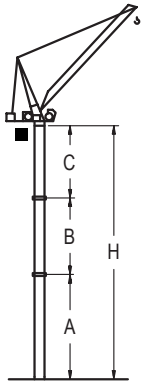
n°	Ref.	∅	h
5	S35	2,5	5,5
1x S35 = 1x S35M			

Z máx.	En servicio / In operation / En service / In Betrieb / In servizio / При работе	5XR73..... 133 t
	Fuera de servicio / Out of service / Hors service / Ausser Betrieb / Fuori servizio / В стационарном состоянии	5XR73..... 166 t

GRÚA ARRIOSTRADA

Braced crane / Grue à entretoisement / Abgespannter Kran / Gru ancorata / Нарцываемый кран

∅ 2,5 m



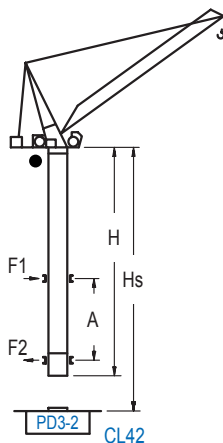
5XA73						
R	∅	-	60 / 55	50 / 45	40	35 / 30
(m)	∅/∅	60 / 55	-	50 / 45	40	35 / 30
A max			23,9	29,4	34,9	40,4
A min			23,9	23,9	23,9	23,9
B max			16,5	16,5	22,0	22,0
B min			16,5	16,5	16,5	16,5
C max			29,3	29,3	34,8	34,8
C min			29,3	29,3	34,8	34,8
H max			53,2	69,7	75,2	91,7

ES73						
R	∅	-	60 / 55	50 / 45	40	35 / 30
(m)	∅/∅	60 / 55	-	50 / 45	40	35 / 30
A max			22,1	27,6	33,1	38,6
A min			22,1	22,1	22,1	22,1
B max			16,5	16,5	22,0	22,0
B min			16,5	16,5	16,5	16,5
C max			29,3	29,3	34,8	34,8
C min			29,3	29,3	34,8	34,8
H max			51,4	67,9	73,4	89,9

GRÚA TREPADORA

Internal climbing crane / Grue avec cage de télescopage intérieure / Kran mit klettern im Gebäude / Gru in rampante in cavedio / Кран с самоподъемом

∅ 2,0 m



Hook Height (m)	Radius (m)	Radius (m)	Hs < 300 m	
			A max (m)	A min (m)
48,5 (4x D23 + 4x D23A + CLD23A-12)	30 35	30 35	19,6	9,0
43,0 (3x D23 + 4x D23A + CLD23A-12)	40	40	16,8	9,0
37,5 (2x D23 + 4x D23A + CLD23A-12)	45 50	45 50	14,1	9,0
32,0 (D23 + 4x D23A + CLD23A-12)	55 60		11,4	10,0
26,5 (4x D23A + CLD23A-12)		55 60	9,0	9,0

n°	Ref.	∅	h
3	D23	2,0	5,5
4	D23A	2,0	5,5
14	CLD23A-12	2,0	3,4

Otras zonas de viento, alturas superiores, arriostramientos o trepado interno consultar / Other wind zones, additional hook heights, tie frames or internal climbing on request / Autres zones de vent, des hauteurs supplémentaires, entretoisements ou grues avec cage de télescopage intérieure, sur demande / Andere Windzonen, weitere Hakenhöhen, Abspannungen zum Gebäude oder Klettern im Gebäude auf Anfrage / Per zone con velocità del vento particolari, altezze superiori, ancoraggi o rampante in cavedio, consultare il fabbricante / При других ветренных зонах, при большой высоте, привязках к зданию или наращивании крана внутри здания проконсультируйтесь с нами



COMANSA
